

Einbauanleitung für Yakumo Delta 300 GPS, Aldi Medion MD95000 & Mitac Mio 168 Li-Polymer-Akku

Diese Anleitung soll Ihnen eine Hilfestellung geben, wie Sie innerhalb weniger Minuten den Akku in Ihrem PDA getauscht haben.

ACHTUNG:

- **Durch das Öffnen des PDA's entfallen jegliche Gewährleistungs- und Garantieansprüche gegenüber dem Hersteller.**
- **Wir übernehmen keine Haftung für Schäden, die bei unsachgemäßem Betrieb oder Einbau entstehen.**
- **Sie sollten vor dem Einbau eine Datensicherung Ihres PDA's durchführen.**

Anleitung:

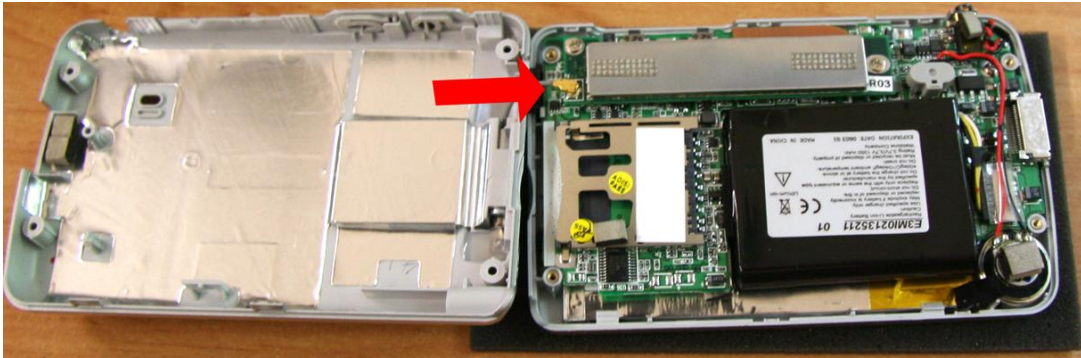
1. Legen Sie den PDA mit der Unterseite auf eine gesäuberte ebene Fläche (am Besten ein Stück Schaumstoff, o.ä. zwischen Tisch und Gerät legen, damit das Display nicht beschädigt wird).
Schalten Sie den Powerschalter auf OFF (blauer Pfeil)
Nun entfernen mit einem kleinen Kreuzschraubenzieher die 4 Schrauben in den Ecken (rote Pfeile)



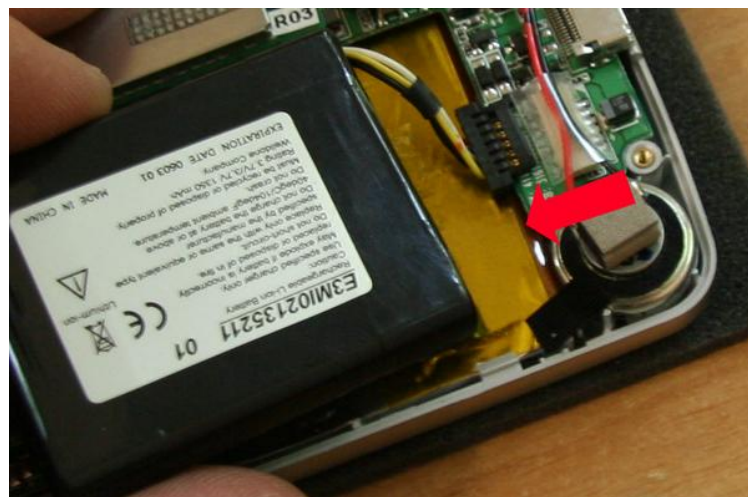
2. Nachdem Sie alle Schrauben entfernt haben, nehmen Sie den PDA in die Hand und fangen an die hintere Gehäusehälfte abzunehmen. Dabei gehen Sie wie folgt vor:
 - Fangen Sie auf der Seite, die den Stift beinhaltet an, drücken Sie die Hälften vorsichtig auseinander bis ein kleiner Spalt entsteht. Nun ziehen Sie mit Ihrem Fingernagel, oder der Ecke einer Scheckkarte im Spalt an der Seite nach unten entlang, bis diese gelöst ist (es befinden sich zwei Klippelemente an dieser Seite). Im Anschluss können Sie nun behutsam die andere Seite (die mit dem PowerOn-Knopf) lösen. Achten Sie auch hier auf die Klippelemente, damit diese nicht abbrechen!!!



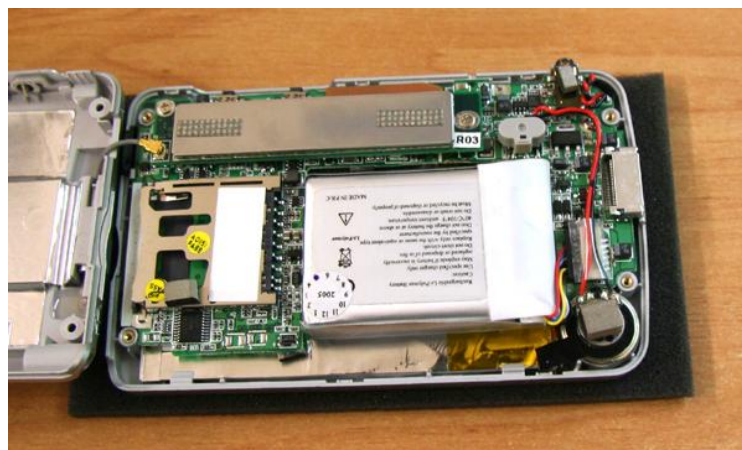
3. Sobald Sie die hintere Gehäuseabdeckung komplett gelöst haben, legen Sie den PDA am besten so hin, wie auf dem nachfolgenden Bild dargestellt wird. Achten Sie beim Aufklappen auf das kleine Kabel von der GPS-Antenne, was von der hinteren Gehäusehälfte bis zur Platine geht, um Schäden am Stecker, oder der Antenne zu vermeiden.



4. Nun kommen Sie wunderbar an den Originalakku heran. Lösen Sie den Akku vorsichtig aus seiner Aussparung (er ist auf der Unterseite mit doppelseitigem Klebeband festgeklebt) und ziehen Sie behutsam den Anschlussstecker aus der Arretierung (der rote Pfeil zeigt die Richtung an, in die der Stecker zu lösen ist).



5. Setzen Sie nun den neuen Akku ein, indem Sie zuerst den Anschlussstecker anschließen und den Akku in die Aussparung auf das Klebeband legen. So das das Ergebnis wie auf dem folgenden Bild aussieht.



6. Bauen Sie nun den PDA in umgekehrter Reihenfolge wieder zusammen und achten sie darauf, dass Sie keine Kabel oder Komponenten einklemmen.