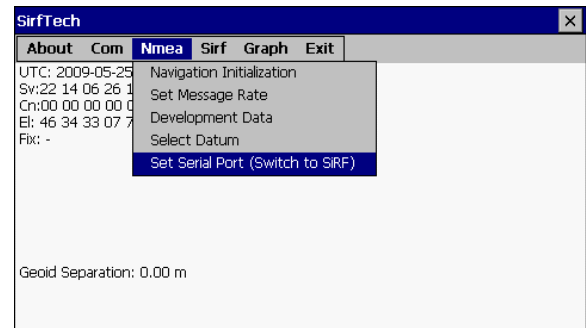


Anleitung: Baudrate des Sirf-Chipsatzes auf 4800 ändern (zur Nutzung von Gopal 3)

1. SirfTech öffnen
2. Dem Gerät entsprechende „serienmäßige“ Baudrate des ComPorts einstellen: Klick auf „Nmea“, „Set Serial Port“ auswählen.



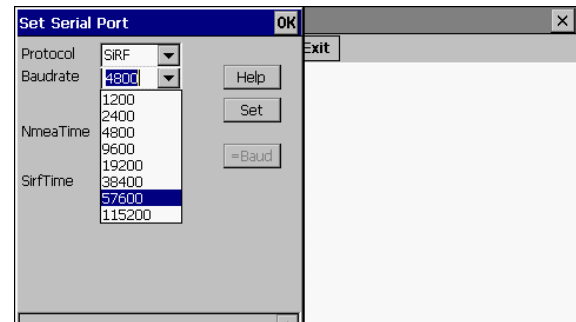
Dadurch gelangt man automatisch in den „Sirf-Modus“

Beispiele:

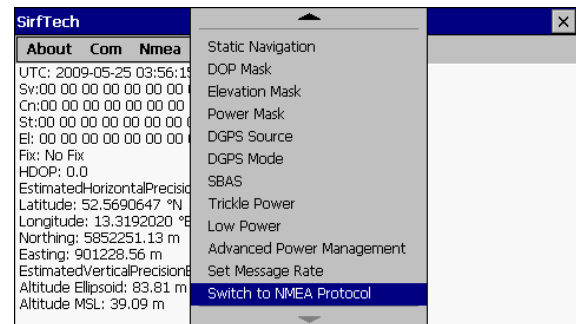
P4410 → 4800

E4430 → 57000

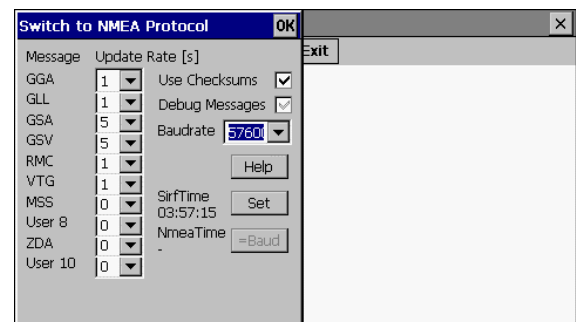
3. Mit Klick auf „Set“ und „=Baud“ neue Einstellungen setzen.



4. Im Hauptbildschirm auf „Sirf“ klicken (mit dem Stift festhalten und ganz nach unten wandern) und „Switch to NMEA Protocol“ auswählen.



5. Baudrate auf „4800“ einstellen. Danach mit Klick auf „Set“ und „=Baud“ neue Einstellungen setzen.
6. Kontrollieren, ob unter „NmeaTime“ die Zeit anfängt zu laufen → Der Chipsatz wird dadurch mit neuer Baudrate in den **NMEA-Modus** zurückversetzt. **Nur in diesem Modus hat Gopal Sat-Empfang!**



7. Im Hauptbildschirm abschließend auf „Com“ klicken. Neue Baudrate des Chip-Satzes einstellen und „Open“ klicken.

8. **End-Kontrolle:**
Protocol **NMEA** (!)
Messages NMEA und **Bytes** verändern ihre Werte.

9. Mit Exit Programm verlassen

10. Im Gopal-Kompass-Bildschirm kontrollieren, dass keine Fehlermeldung auftaucht.

