

GPS-ComPort-Splitter

installieren und automatisch konfigurieren im Varioskin 3.5

Varioskin ab Version 3.5 unterstützt beide ComPort-Splitter

	Serilot	VirtCom
Beschaffung	Im Varioskin ab Version 3.5 komplett inklusive aller Dateien enthalten	Konfiguration ist im Varioskin ab Version 3.5 bereits enthalten. Einige Dateien müssen extern besorgt werden, in POI-Observer enthalten.
Support	Serilot wird im Forum pocketnavigation.de vom Entwickler Peter Kirst supportet.	Extern: Hier
Installation	Installation entfällt. Falls Serilot registriert wurde, bitte die Datei serilot.txt in den Ordner Storage Card Programme Serilot kopieren	Folgende Dateien ins Verzeichnis Storage Card Programme VirtCom kopieren: - VirtComMgr.exe - VirtComNG.dll
Hardware COM	COM2	COM2
Virtueller COM	COM5	COM5

Automatische Konfiguration

Am Beispiel: Serilot einschalten



Bild 1: Kompass mit ComPort-Button

Im Kompass-Bildschirm →
Com-Port-Button klicken



Bild 2: ComPort-Bildschirm

1.

Zum einstellen eines **virtuellen ComPorts** auf

- a) **AUTO Serilot** oder
- b) **AUTO VirtCom** klicken.

Auto bedeutet: sofort nach HR oder FF wird der Gopal-ComPort auf den **virtuellen COM5** konfiguriert.



Bild 3: Hard-Reset-Button erscheint

2.

AUTO Serilot ist nun grün markiert und der Gopal-ComPort wurde automatisch auf COM5 umgestellt.

→ **Hard-Reset-Button** klicken!

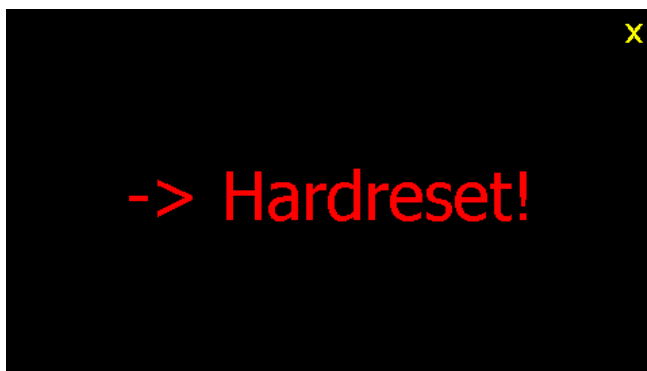


Bild 4: Aufforderung zum Hardreset

3.

Nach der Ansage „jetzt Hard-Reset durchführen“, den **Hard-Reset** mit der → **EIN-/AUS-Taste** durchführen.

Nach dem Neustart → **Gopal-Button** klicken. Der virtuelle ComPort ist sofort verfügbar und konfiguriert.

Kontrolle nach Umstellung des ComPorts:



Bild 5: virtueller COM5 wird signalisiert

Beim Hochfahren Gopals wird bereits hier der **virtuelle ComPort** signalisiert.

(die Anzeige ist anklickbar und führt bei Bedarf zur ComPort-Einstellung)



Bild 6: ComPort falsch konfiguriert

Eine **fehlerhafte Einstellung** erkennt man an folgenden Meldungen:

- **ComPort belegt** oder
- **Die Positionierung antwortet nicht**

Hinweis: Die Einstellung des ComPorts in Gopal bleibt auch nach einem Hardreset erhalten

Virtuellen ComPort abschalten/deinstallieren:



Bild 7: Positionierung mit Hard-Reset-Button

→ aktiven virtuellen ComPort (grün) anklicken:

- Anzeige wechselt auf rot, Gopal auf COM2, und Hard-Reset-Button erscheint.

→ **Hard-Reset-Button** klicken

Manuelle Konfiguration des Serilot-Treibers



Bild 8: Standard ComPort (COM2)

→ **Serilot Manager** klicken. Glopus öffnet sich

(steht nur zur Verfügung, wenn Glopus installiert wurde).

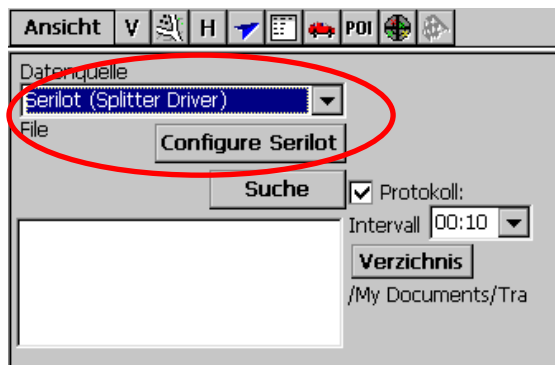


Bild 9: Glopusbildschirm Einstellungen Datenquelle

Glopus:

- Ansicht → Einstellungen
- Einstellungen Datenquelle
- Serilot (Splitter Driver) einstellen (siehe Bild)

→ **Configure Serilot** klicken

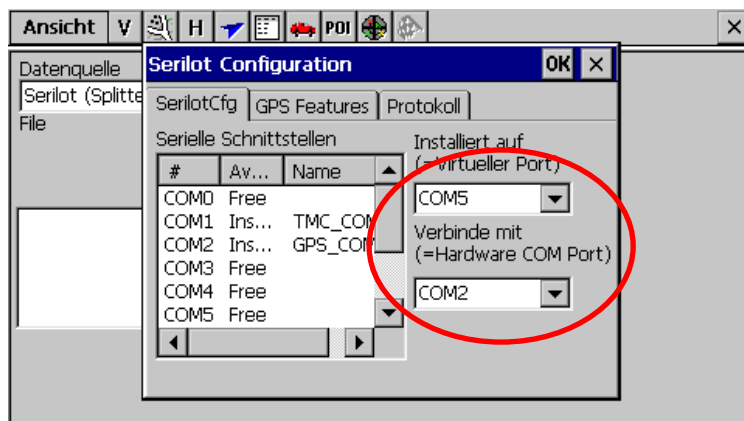


Bild 10: virtueller COM5 wird eingestellt

→ Ports wie im Bild einstellen

Mit „Ok“ und „Yes“ bestätigen

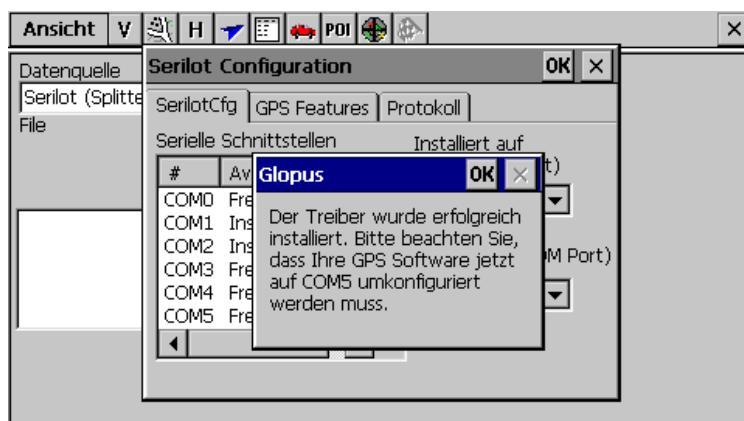


Bild 11: Glopus Erfolgsmeldung für COM5

Meldung lesen und beherzigen(!). Wenn verstanden, auf „OK“ klicken.

Exkurs:

Wie stellt man COM5 in Gopal ein?
- siehe Bild 8: Klick auf „Com-Port umschalten“

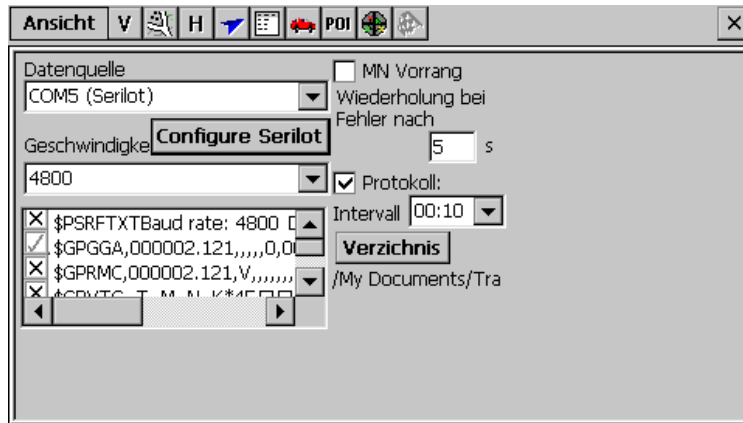


Bild 12: Datenquelle: COM5 (Serilot)

Nun treffen Daten im Datenfenster ein und die Konfiguration des Serilot-Com-Splitters ist beendet:

→ Glopus schließen.