

# Workshop – Skininstallation

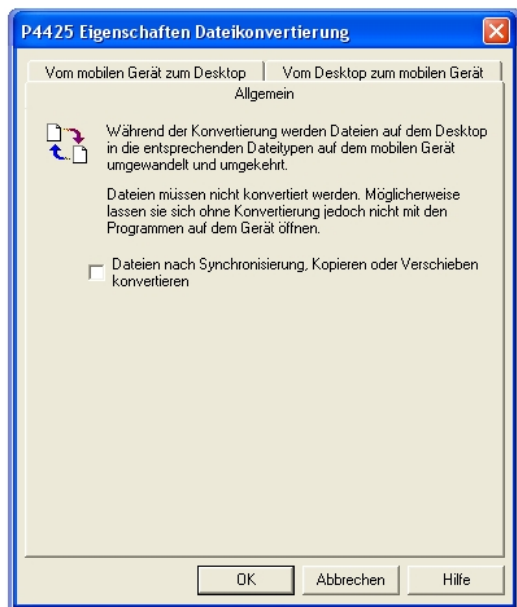
Hallo Jungs und Mädels,  
möchte mal hier eine kleine Anleitung bereitstellen was man bei der Skininstallation beachten sollte. Die meisten Fehler passieren beim kopieren oder wenn man andere Dinge nicht beachtet.

Diese Anleitung ist für einen PC mit Windows XP, User mit Vista brauchen kein ActiveSync. Dort ist das Mobile-Center integriert und das Navi ist sofort im Explorer sichtbar, die Optik ist etwas anders. Aber die Funktionsweise sollte ähnlich sein.

## Anleitung:

Man sollte **Microsoft Active Sync ab Version 4.xx** installiert haben.  
Im ActiveSync sollten dann noch folgende Einstellungen gemacht werden.

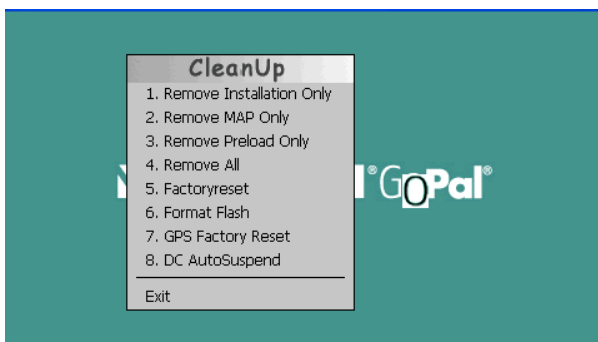
EXTRAS – Optionen – Regeln – Konvertierungseinstellungen –dort das Häkchen entfernen.



---

- **Bevor ihr das Navi mit dem PC verbindet, sollte das Navi sich im CleanUp Modus befinden. In diesem Modus ist man sicher, dass auch alle Dateien sauber kopiert werden.**

Die CleanUp - Funktion wird aktiviert, wenn unmittelbar nach dem Startton (Ding Dong), **nach einem Reset**, für kurze Zeit das „o“ im GoPal-Schriftzug des Startbildschirms angetippt wird.



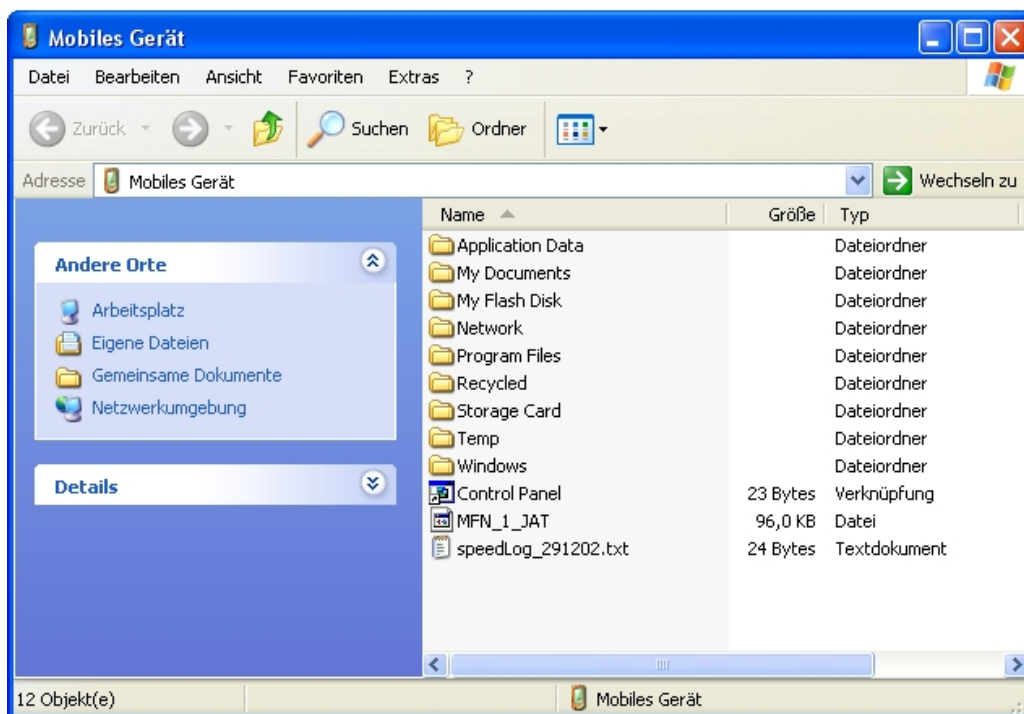
Wenn Ihr das Navi mit Hilfe des mitgelieferten USB - Kabels, mit eurem PC verbindet, sollte sich das ActiveSync öffnen und das Navi wird als "Mobiles Gerät" erkannt. Ihr könnt euch dann als „Gast“ oder „Partnerschaft“ verbinden. (Bei Partnerschaft wird es bei erneutem Verbinden automatisch erkannt.)

Hinweis: Vergewissern Sie sich, dass Sie Ihr Navi stets mit demselben USB-Anschluß an Ihrem PC verbinden, andernfalls vergibt Ihr PC eine weitere ID und installiert das Gerät erneut.

-----

- Dann entpackt ihr den Skin, den ihr runter geladen habt, auf den PC.  
Dazu ist folgendes zu beachten. Es müssen immer (wenn vorhanden) die 2 .Rar oder .Zip Dateien gedownloadet werden, also Part1 und Part2. Beim entpacken muß aber nur der erste entpackt werden, der 2. wird automatisch mit entpackt!  
Wenn das ohne Fehlermeldung geschieht ist alles I.O. ansonsten einfach noch mal Downloaden.

- Jetzt öffnet ihr im ActiveSync das Fenster „Durchsuchen“. Dann seid ihr direkt in eurem Navi.



-----

- Nun öffnet ihr im Explorer (neues Fenster) den Ordner, in den ihr euren Skin entpackt habt.

Dann kopiert ihr dort den Ordner „**My Flash Disk**“ und fügt ihn im Navi ein. (Das ist das Fenster das ihr zuerst über Durchsuchen geöffnet habt)

Bei Meldung nach Überschreiben sagt ihr „**ja alle**“. Keine Angst es wird nur das Überschrieben was auch geändert werden soll. Alles andere bleibt erhalten.

Wichtig immer alles zu kopieren, also den Kompletten Ordner „My Flash Disk“! Eigene Änderungen an irgendwelchen Dateien müssen danach erst gemacht werden.  
Sollten nur einzelne Dateien zum Download bereit gestellt werden, müssen diese natürlich an die entsprechende Stelle kopiert werden. Dazu dann dem Hinweis vom Skinner folgen.

- Wenn der Kopiervorgang abgeschlossen ist, könnt ihr auf eurem Navi im CleanUp Menü „Exit“ drücken und das Navi wird neu gestartet.

Fertig jetzt sollte alles nach Plan funktionieren!!!!

Wenn ihr euch genau an diese Anleitung haltet, wird auch alles sauber kopiert und es dürften keine Probleme mehr auftreten.

Sollten doch größere Probleme auftreten, setzt ihr am besten euer Navi mittels Schnellinstallation - Anleitung in den Original Zustand. Und probiert es erneut.

Wenn ihr sonst noch Probleme oder Fragen habt, schaut mal in der Einsteigerhilfe von rohoel nach, dort gibt es noch mehr nützliche Links!!! 🤖

PS. Für alle die den Skintauscher installiert haben, daran denken, vorher den richtigen Skin auszuwählen bzw. zu aktivieren. Das heißt den auswählen, den ihr überschreiben wollt oder der zueinander passt. (z.B. Navirunner zu Navirunner, Wilax zu Wilax usw.)

**Ich hoffe ich konnte Dir helfen!!!!!!!!!!**  
**Gruß Smirre66**