

Taschenrechner für den MD 96360

Der Taschenrechner wurde speziell für den MD 96360 entwickelt und auf die Bildschirmgröße angepasst. Die Software kann kostenlos genutzt und weitergegeben werden.

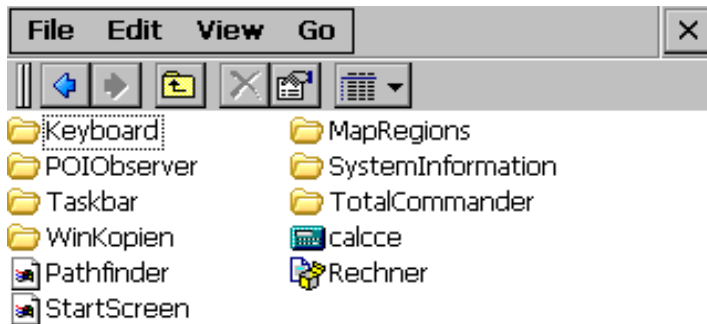
Bei der vorliegenden Version handelt es sich um eine Beta-Version, die bei Bedarf noch weiter entwickelt wird. Anregungen und Bugreport bitte im entsprechenden Forum stellen. Installation und Nutzung geschieht auf eigene Verantwortung. Keine Haftung für Schäden irgendwelcher Art.

Voraussetzungen:

1. Verbindung mit dem PC
2. Sinnvoll ist eine Speicherkarte für den MD
3. Zugriff auf den Desktop des MD.

Installation der Software:

1. MD mit dem PC verbinden
2. Die Datei Rechner.cab auf die Speicherkarte kopieren.

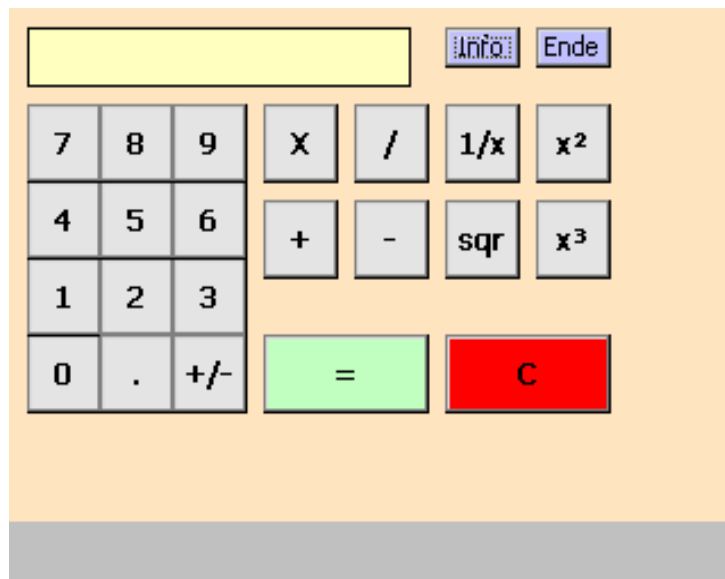


Auf der Speicherkarte des MD befindet sich nun die Cab-Datei mit dem Namen Rechner.

3. Diese Datei anklicken und ausführen.
4. Es erscheint das folgende Pop-Up-Menü. Hier OK bestätigen. Die Installation wird ausgeführt.



5. Im Ordner Program Files / Taschenrechner des MD befindet sich nun die Datei ReNEU. Diese anklicken und ausführen. Jetzt kann der Rechner genutzt werden.



Durch Betätigen der Schaltfläche ENDE verlässt man den Taschenrechner.