



Handy und PDA müssen zuvor gekoppelt werden... dies habe ich in dieser Anleitung nicht beschrieben.

Über die Homepage von Vodafone („Mein Vodafone“ kann man sich sein Handy per SMS für GPRS konfigurieren lassen.

Schritt 1:

Im BT-Manager auf „Neu / Verbinden“ klicken.



Schritt 2:

Im Verbindungsassistent „Bluetooth Gerät durchsuchen“ auswählen und auf „Weiter“ klicken.



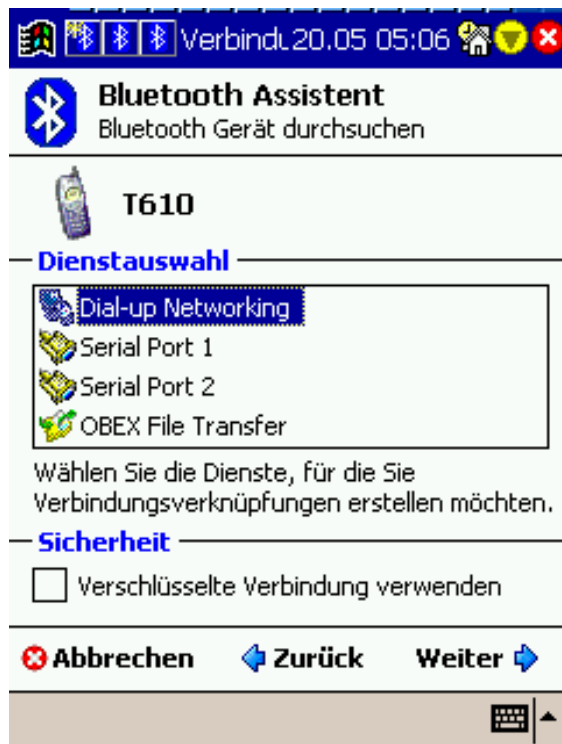
Schritt 3:

Oben auf „Kein Gerät ausgewählt“ klicken.



Schritt 4:

Handy auswählen (Hier T610).



Schritt 5:

„Dial-up Networking“ wählen und auf „Weiter“ klicken.



Schritt 6 (ohne Bild):

Mit „Fertig“ bestätigen.

Schritt 7 (ohne Bild):

Bei „Bluetooth Verknüpfungen“ müsste nun das Handy eingetragen sein. Dieses anklicken und gedrückt halten. Im Popup-Menü „Verbinden“ auswählen.

Schritt 8:

„Neue Verbindung“ auswählen und mit „ok“ (ganz oben rechts) bestätigen.

Bluetooth: 20.05 05:07

Bluetooth: Neue DFÜ-Verbindung

Verbindungsname:

Telefonnummer:
 Landeskennzahl:
 Ortsvorwahl:
 Telefonnummer:

— So verwenden Sie diesen Bildschirm —

Geben Sie einen Namen und eine

123	1	2	3	4	5	6	7	8	9	0	ß	'	←
↵	q	w	e	r	t	z	u	i	o	p	ü	+	
↓	a	s	d	f	g	h	j	k	l	ö	ä		
↑	y	x	c	v	b	n	m	,	.	-		↵	
Strg	Sym	^	#									↓	↑
												←	→

Schritt 9:

Werte laut Bild eintragen. Mit den angegebenen Werten funzt es bei mir. Habe aber von der Vodafone-Hotline insg. folgende Nummern/Angaben erhalten:

*99*1#
 *99***1#
 *99*3#
 *99***3#

Die letzte Zahl ist auf jeden Fall die, die als CID im GPRS-Konto des Handys eingetragen ist.

Bluetooth 20.05 05:07

Benutzeranmeldung

Vodafone Anmeldung

Benutzername:

Kennwort:

Domäne:

☐ Kennwort speichern

123	1	2	3	4	5	6	7	8	9	0	ß	'	←
↵	q	w	e	r	t	z	u	i	o	p	ü	+	
↓	a	s	d	f	g	h	j	k	l	ö	ä		
↑	y	x	c	v	b	n	m	,	.	-		↵	
Strg	Sym	^	#									↓	↑
												←	→

Schritt 10:

Bei Benutzeranmeldung alle Angaben ohne Eintrag lassen und mit „OK“ bestätigen. Nun müsste sich die GPRS-Verbindung aufbauen.